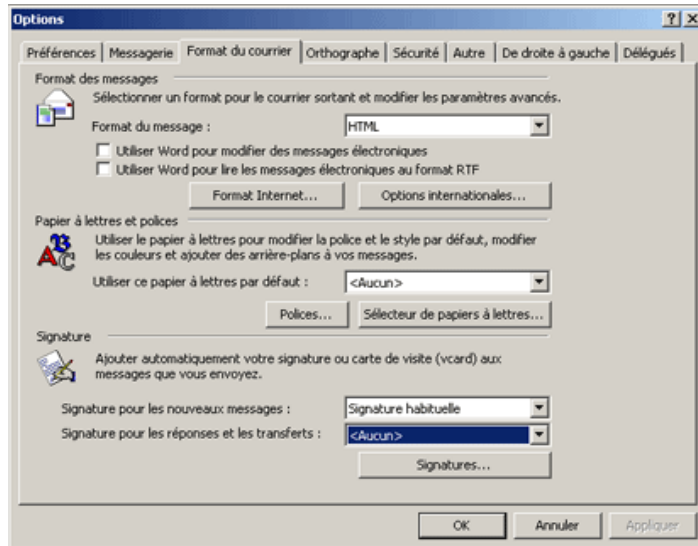


Guide d'intégration de la signature

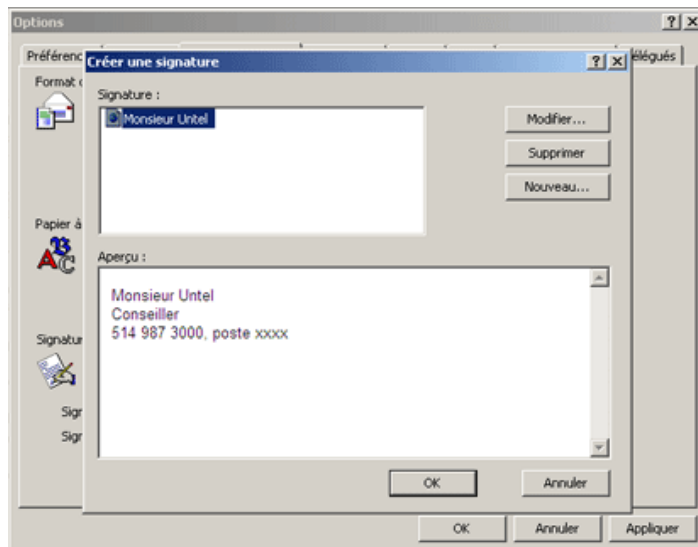
« Avant d'imprimer, Pensez à l'environnement »

Voici les étapes pour intégrer l'image à votre signature : Entrez dans le logiciel **Outlook**; Allez dans le menu **Outils**, puis sélectionnez **Options**; Cliquez sur **Format du courrier**

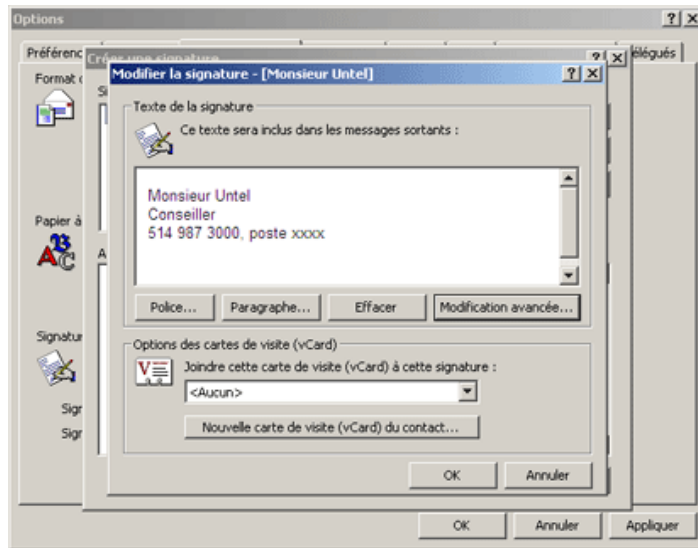


Nota bene : Il faut absolument que le format du message soit en HTML, sinon l'image n'apparaîtra pas. Assurez-vous de sélectionner **HTML** dans la case **Format du message**;

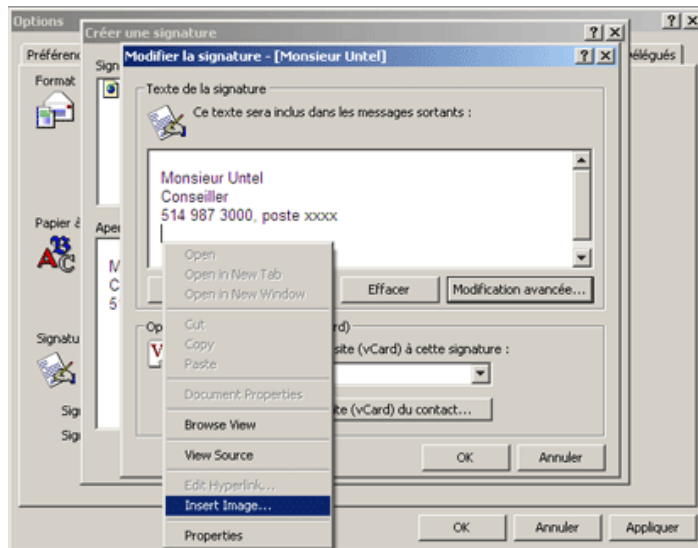
Cliquez sur **Signatures ...**;



Cliquez sur **Modifiez** puis positionnez-vous au bas de votre signature;



Cliquez avec le bouton **DROIT** de la souris là où vous voulez insérer le logo et sélectionnez **Insérer une image**;



Tapez http://www.uqam.ca/cartons/pensez_environnement.gif dans la case **Source de l'image**;



Cliquez **OK**; cliquez **OK**; cliquez **OK**; cliquez **OK**.

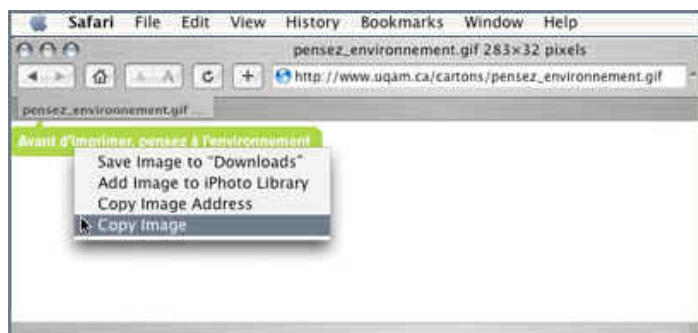
MAC

Pour intégrer l'image dans votre signature à partir d'un ordinateur MAC :

1) Copier l'image

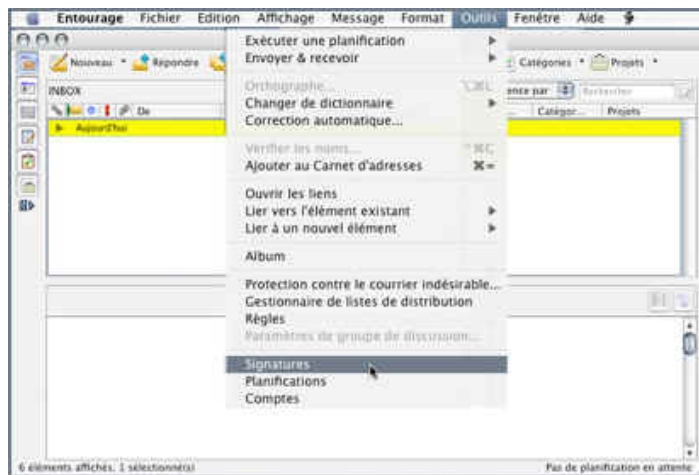
-Dans un navigateur, sélectionner la page suivante : http://www.uqam.ca/cartons/pensez_environnement.gif

-Faire Control-Clic sur l'image vous permet de la copier dans le presse-papier.



2) L'intégrer dans sa signature sous Entourage

- Ouvrir le logiciel Entourage
- Sous l'onglet Outils, sélectionner "Signatures"



- Dans Signatures, créer une nouvelle signature dans laquelle on colle l'image (Control-V)

